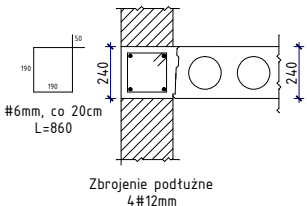
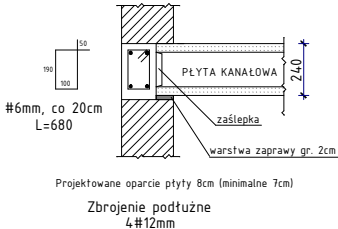


KONSTRUKCJA STROPU NAD PARTEREM I PIĘTREM (gr. 24cm)

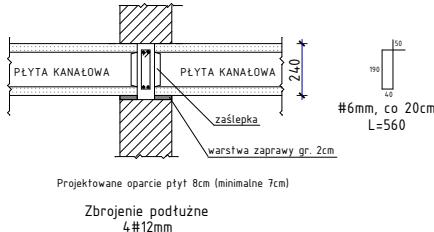
WIENIEC STROPOWY W1
RÓWNOLEGŁY DO PŁYT STROPOWYCH



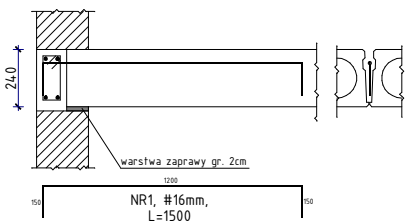
WIENIEC STROPOWY W1A
PROSTOPADŁY DO PŁYT STROPOWYCH



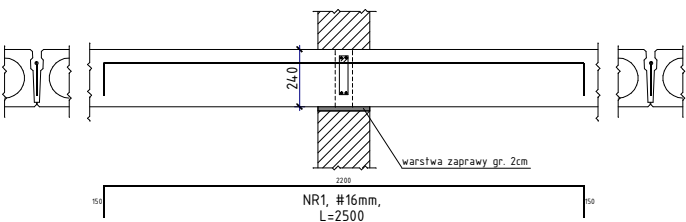
WIENIEC STROPOWY W1B
PROSTOPADŁY DO PŁYT STROPOWYCH



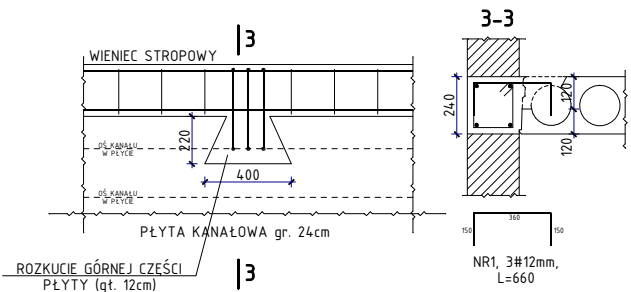
ZBROJENIE PODPOROWE
MIĘDZY PŁYTAMI STROPOWYMI



ZBROJENIE PODPOROWE
MIĘDZY PŁYTAMI STROPOWYMI




WPUSTY BOCZNE STROPU
(wykonać przy ścianach szczytowych)



BETON: B30
STAL ZBROJENIOWA: B500SP
STAL KONSTRUKCYJNA: S355JR

BETON: B30
STAL ZBROJENIOWA: B500SP

		Przebudowa i rozbudowa szkoły podstawowej. ul. Kościelna 5, 76-039 Stare Bielice, dz. nr 359/2; 166/6 obr. Stare Bielice		SKALA: 1:25
Tytuł rysunku:		KONSTRUKCJA STROPU SZCZEGÓŁY		
Projektował:	mgr inż. Łukasz Ilkiewicz	Upr.: ZAP/0042/PWOK/07 Spec. konstr.-budowlana	DATA:	NR RYSUNKU:
Sprawdził:	mgr inż. Tomasz Lisowski	Upr.: ZAP/0104/P00K/08 Spec. konstr.-budowlana	10.2024	K/15
OMEGA CONSTRUCTION ŁUKASZ ILKIEWICZ 75-392 Koszalin Żebrowskiego 6 tel. 609483663 ilku7@wp.pl				